



CLIMAtlantic

Renforcer la résilience climatique de l'Atlantique





CLIMAtlantic

Notre travail

- Les changements climatiques entraînent de nouveaux risques et défis pour les communautés, les économies et les environnements naturels. Dans toute la région de l'Atlantique, les tempêtes gagnent en puissance et en fréquence. Les inondations, l'érosion, la sécheresse, la canicule et les feux hors de contrôle touchent de plus en plus de personnes et de lieux au fil du temps.
- L'adaptation aux changements climatiques consiste à se préparer à ces risques afin de réduire les dommages et de renforcer la résilience. Notre mission consiste à rendre l'adaptation efficace, accessible et pertinente afin que les habitants de la région du Canada atlantique puissent se prendre en charge et aider leurs communautés, leurs économies et leurs écosystèmes à prospérer malgré les risques et l'incertitude.
- CLIMAtlantic contribue à faciliter ce travail. Nous fournissons des données, des informations et un soutien sur mesure pour aider les gens à comprendre les risques climatiques auxquels ils font face et à choisir des réponses adaptées à leurs besoins. Notre équipe est présente dans les quatre provinces et, grâce à nos principaux bailleurs de fonds, nos services sont gratuits.

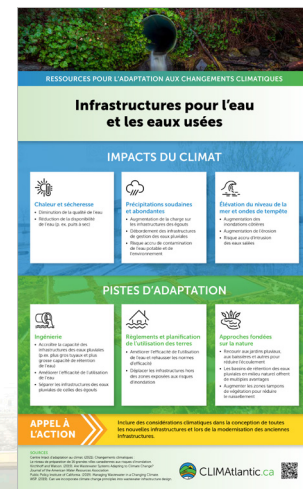


Nos débuts

Avant la création de CLIMAtlantic en 2021, l'aide à l'adaptation provenait de nombreuses sources différentes : divers établissements d'enseignement supérieur, des ONG environnementales, des gouvernements provinciaux et des consultants. Les services variaient en termes de portée, d'expertise et de coût. CLIMAtlantic a été créé afin de regrouper ces efforts. En tant qu'organisme de services climatiques, nous sommes devenus un pilier de la région, en mettant en relation les praticiens et les utilisateurs et en offrant des services gratuits qui comblent les lacunes.

Nous avons aidé la région à :

- Améliorer son accès et son utilisation de données, d'informations et de ressources sur mesure
- Favoriser une meilleure compréhension de base des risques climatiques et de la résilience
- Dépasser les frontières sectorielles et provinciales pour prendre en compte les risques et les réponses communs



Notre évolution

En l'espace de quelques années seulement, notre équipe s'est agrandie pour compter plus d'une vingtaine de membres, et le nombre de demandes de services traitées chaque année est passé de 67 à un pic de 530. Cette croissance a été stimulée par la concentration sur les besoins prioritaires et l'obtention de projets financés qui ont renforcé les capacités régionales.



OUTILS
CLIMATLANTIC

Notre travail s'est développé grâce à :

- Des programmes de formation qui renforcent les compétences des jeunes, des praticiens et des professionnels en début de carrière et en milieu de carrière
- Un soutien à la résilience communautaire proposant un accompagnement individuel et n groupe, en particulier pour les communautés rurales et celles disposant de faibles capacités
- Des outils et ressources en ligne qui aident les utilisateurs à prendre des décisions éclairées avant de réaliser des investissements coûteux



Perspectives d'avenir

De nombreux autres utilisateurs, communautés, secteurs et praticiens à travers le Canada atlantique pourraient bénéficier de notre travail. Pour des raisons de culture et de nécessité, le réseautage et l'innovation sont des pierres angulaires de la région de l'Atlantique. La voie que nous entendons suivre n'est pas différente.



PLAN STRATÉGIQUE
2026-2029

QR code to come

Nous nous proposons de :

- Travailler avec des partenaires pour atteindre de nouveaux utilisateurs, communautés et secteurs
- Fournir un soutien à l'adaptation qui réduit les risques pour les systèmes économiques, sociaux et naturels de la région
- Tirer parti de l'adaptation pour aborder les questions d'accessibilité financière, de logement, de santé, ainsi que de résilience des communautés et des écosystèmes

LES GENS COMPTENT SUR CLIMATLANTIC POUR :

1 Les accompagner à travers les différentes étapes de l'adaptation

- Utiliser les données et les ressources climatiques pour orienter les décisions concrètes
- Transformer l'information en action
- Entrer en contact avec des experts et des partenaires
- Prendre en compte leurs besoins et contextes particuliers afin que les approches correspondent aux priorités locales
- Fournir un soutien pertinent là où il est nécessaire, au moment opportun et de manière adaptée, y compris par un accompagnement individuel sur mesure

2 Être un leader pragmatique et un défenseur

- Faire connaître aux décideurs politiques et aux responsables des programmes nationaux les réalités locales et régionales
- Informer les programmes de financement provinciaux et nationaux afin qu'ils profitent à la région
- Promouvoir la réduction des risques au niveau régional et renforcer la résilience
- Développer et mobiliser des capacités et des ressources d'adaptation pour la région



Figure 1:

Cycle de planification de l'adaptation
(Adapté de : donneesclimatiques.ca/nouvelle/exploiter-donnees-climatiques-gestion-resiliente-actifs/)

3 Continuer à faire avancer l'adaptation

- Lier la résilience climatique à la réduction des risques économiques, sociaux et environnementaux
- Surmonter ou contourner les capacités limitées au sein des communautés et des secteurs
- Rassembler différentes perspectives et expertises pour créer de nouvelles voies et options d'adaptation
- Trouver de nouvelles façons de surmonter les obstacles et les incertitudes – **le coût de l'inaction est trop élevé pour que la région puisse l'assumer**

Pourquoi choisir CLIMAtlantic comme prestataire de services et partenaire?

- Soutien gratuit, sur mesure et personnalisé, conçu en fonction des besoins
- Collaboration en vue de développer des moyens concrets de répondre aux risques climatiques, de la planification à l'action
- Soutien là où on en a besoin : dans les communautés, sur les lieux de travail, à la ferme ou en ligne
- Exploitation de notre réseau régional et national d'experts et de praticiens
- Un espace où aucune question n'est insignifiante
- Organisme reconnu pour la mise en œuvre de programmes et de projets pluriannuels aux niveaux national, régional et provincial



CLIMAtlantic est un organisme fondé sur la collaboration et les partenariats. Créé dans le cadre d'une initiative fédérale visant à établir des centres climatiques régionaux à travers le Canada, notre travail principal est soutenu par les quatre provinces de l'Atlantique et Environnement et Changement climatique Canada.

Ce projet a été réalisé avec l'appui financier de :
This project was undertaken with the financial support of:



Environnement et
Changement climatique Canada

Environment and
Climate Change Canada



CLIMAtlantic travaille dans la région du Canada atlantique, située sur les terres ancestrales non cédées et non abandonnées de nombreux peuples autochtones, notamment les Mi'kmaq, les Wolastoqiyik et les Peskotomuhkatiyik, qui sont tous membres de la Confédération Wabanaki (qui comprend également les Panawahpskewi et les Abénakis), ainsi que les Béothuks, les Innus et les Inuits.